



تقرير الأفضاح المالي
التقرير الربعي الثالث
جمعية البر الخيرية بمركز الفرشة بمنطقة عسير

اعداد و اشراف

خالد الرويس مستشارون ومحاسبون قانونيون





سعادة وكيل المركز الوطني لتنمية القطاع غير الربحي حفظه الله

السلام عليكم ورحمة الله وبركاته

يسرنا أن نرفق لسعاتكم التقرير الربعي الثالث من عام 2021 لجمعية جمعية البر الخيرية بمركز الفرشة

بمنطقة عسير والتي تمت زيارتهم و ذلك في مقر الجمعية الكائن في المدينة .

و تقبلوا فائق التقدير و الإحترام.

خالد الرويس مستشارون ومحاسبون قانونيون

24/04/2022

الساعة 11:00



الفهرس:

- 1- البيانات الأساسية للجمعية
- 2- السجلات و المستندات
- 3- الأصول
- 4- بيانات الإلتزامات و صافي الأصول
- 5- مصاريف الزكاة
- 6- تقرير التبرعات و الإيرادات
- 7- تقرير المصروفات (التصنيف الوظيفي للمصروفات)
- 8- تقرير أرصدة البرامج و الأنشطة (صافي الأصول المقيدة)
- 9- ملاحظات المراجع القانوني



1- البيانات الأساسية للجمعية

إسم الجمعية : جمعية البر الخيرية بمركز الفرشة بمنطقة عسير

صافي الاصول : 4500379

رقم التسجيل : 637

تاريخ التأسيس :

العنوان : , المملكة العربية السعودية

الهاتف :

الإيميل : br637@hotmail.com

جوال المسؤول المالي : 0564849190

الرمز البريدي :



2- السجلات و المستندات

الملاحظات	نظام تخطيط الموارد	نموذج إكسل	منتظم	يدوي	البيان
	لا	لا	نعم	لا	دفتر اليومية
	لا	لا	نعم	لا	دفتر الاستاذ العام
	لا	لا	نعم	لا	دفتر الجرد
	لا	لا	نعم	لا	سجل الاصول الثابتة
	لا	لا	نعم	لا	دفتر الصندوق
	لا	لا	نعم	لا	دفتر البنك
	لا	لا	نعم	لا	سجل العهدة
	لا	لا	نعم	لا	سجل العضوية
	لا	لا	لا	نعم	سجل اجتماعات مجلس الادارة
	لا	لا	لا	نعم	سجل التبرعات العينية (خيرية)
	لا	لا	لا	نعم	سجل التبرعات النقدية (خيرية)
	لا	لا	لا	نعم	سند القبض (نقدي)
	لا	لا	لا	نعم	سند استلام (عيني)
	لا	لا	لا	نعم	سند الصرف
	لا	لا	لا	نعم	سند قيد يومية
	لا	لا	نعم	لا	كرت الصنف
	لا	لا	نعم	لا	اذن صرف عيني (اخراج)
	لا	لا	نعم	لا	اذن استلام عيني (ادخال)



3- الأصول

المبلغ	الأصول	٦
	الأصول المتداولة	٦١
2,901,232.0	نقدية وودائع في البنوك	٦١٦٠١
14,000.0	الذمم المدينة	٦١٤
	الأصول غير المتداولة	٦٢
26,500.0	الأصول غير الملموسة	٦٢٢
3,472,041.0	الأصول الثابتة	٦٢١
	أصول الأوقاف	٦٣



4- بيانات الإلتزامات و صافي الأصول

المبلغ	الإلتزامات و صافي الأصول	٦
	الالتزامات المتداولة	21
	الالتزامات غير المتداولة	22
7,550.0	مجمع استنفاد - الأصول غير الملموسة	22502
213,683.0	مجمع الإهلاك للأصول الثابتة	22501
	صافي الأصول	23
21,483.0	صافي أصول الأوقاف	23103
1,728,559.0	صافي الأصول غير المقيدة	23101
2,750,337.0	صافي الأصول المقيدة	23102



5- مصاريف الزكاة

المبلغ	البيان
411,292.0	رصيد الزكاة أول الفترة
686,802.0	الزكوات المحصلة خلال الفترة
1098094.0	رصيد بند الزكاة خلال الفترة
	مصروفات الزكاة
283,900.0	[42101] مصاريف الزكاة
283900.0	إجمالي المنصرف
814,194.0	رصيد الزكاة أحر الفترة



6- تقرير التبرعات و الإيرادات

البيان	التبرعات	الإيرادات	الإجمالي
[31105] تبرعات وهبات مقيدة - المنح الحكومي	70,000.0	0	70,000.0
[31102] تبرعات وهبات مقيدة - نقدية	1,191,278.0	0	1,191,278.0
[31106] إيرادات مقيدة	0	3,650.0	3,650.0
[31101] زكاة	0	686,802.0	686,802.0
[311] إيرادات وتبرعات مقيدة	1,261,278.0	690,452.0	1,951,730.0
[31205] إيرادات غير مقيدة	0	3,028,534.0	3,028,534.0
[31205001] الاشتراكات	0	2,400.0	2,400.0
[31205007] إيرادات تأجير	0	6,000.0	6,000.0
[312] إيرادات وتبرعات غير مقيدة	0.0	3,036,934.0	3,036,934.0
[313] إيرادات وتبرعات اوقاف	0.0	0.0	0.0
[314] إيرادات التحويلات واعادة التصنيف	0.0	0.0	0.0



7- تقرير المصروفات (التصنيف الوظيفي للمصروفات)

رقم الحساب	الحساب	المبلغ	المصاريف الإدارية و مصاريف الحكومة	مصاريف البرامج و الأنشطة	المصاريف الإدارية المحملة على النشاط	مصاريف الأوقاف	مصاريف مراكز جمع الأموال
41	المصاريف العمومية والإدارية	2,039,062.0	2,039,062.0	0.0	0.0	0.0	0.0
411	تكاليف العاملين / الموظفين	949,284.0	949,284.0	0.0	0.0	0.0	0.0
414	مصاريف إدارية وعمومية أخرى	1,089,778.0	1,089,778.0	0.0	0.0	0.0	0.0
42	مصاريف البرامج و الأنشطة	1,357,441.0	0.0	1,357,441.0	0.0	0.0	0.0
421	مصاريف برامج و أنشطة مقيدة	971,141.0	0.0	971,141.0	0.0	0.0	0.0
42102	مصاريف برامج و أنشطة نقدية مقيدة	386,300.0	0.0	386,300.0	0.0	0.0	0.0
43	مصاريف وتوزيعات عوائد الأوقاف	0.0	0.0	0.0	0.0	0.0	0.0



8- تقرير أرصدة البرامج و الأنشطة (صافي الأصول المقيدة)

مصاريف أرصدة البرامج و الأنشطة

المبلغ	الحساب
--------	--------

إيرادات أرصدة البرامج و الأنشطة

المبلغ	الحساب
--------	--------



9- ملاحظات المراجع القانوني

نص الملاحظة	نوع الملاحظة	هل سبق تكرار الملاحظة ؟	التوصيات
-------------	--------------	-------------------------	----------

24/04/2022
الساعة 11:00

*** نهاية التقرير ***



تقرير الأفضاح المالي
التقرير الربعي الثاني
جمعية البر الخيرية بمركز الفرشة بمنطقة عسير

اعداد و اشراف

خالد الرويس مستشارون ومحاسبون قانونيون





سعادة وكيل المركز الوطني لتنمية القطاع غير الربحي حفظه الله

السلام عليكم ورحمة الله وبركاته

يسرنا أن نرفق لسعادتكم التقرير الربعي الثاني من عام 2021 لجمعية جمعية البر الخيرية بمركز الفرشة

بمنطقة عسير والتي تمت زيارتهم و ذلك في مقر الجمعية الكائن في المدينة .

و تقبلوا فائق التقدير و الإحترام.

خالد الرويس مستشارون ومحاسبون قانونيون

24/04/2022

الساعة 11:00



الفهرس:

- 1- البيانات الأساسية للجمعية
- 2- السجلات و المستندات
- 3- الأصول
- 4- بيانات الإلتزامات و صافي الأصول
- 5- مصاريف الزكاة
- 6- تقرير التبرعات و الإيرادات
- 7- تقرير المصروفات (التصنيف الوظيفي للمصروفات)
- 8- تقرير أرصدة البرامج و الأنشطة (صافي الأصول المقيدة)
- 9- ملاحظات المراجع القانوني



١- البيانات الأساسية للجمعية

إسم الجمعية : جمعية البر الخيرية بمركز الفرشة بمنطقة عسير

صافي الاصول : 4500379

رقم التسجيل : 637

تاريخ التأسيس :

العنوان : , المملكة العربية السعودية

الهاتف :

الإيميل : br637@hotmail.com

جوال المسؤول المالي : 0564849190

الرمز البريدي :



2- السجلات و المستندات

الملاحظات	نظام تخطيط الموارد	نموذج إكسل	منتظم	يدوي	البيان
	لا	لا	نعم	لا	دفتر اليومية
	لا	لا	نعم	لا	دفتر الاستاذ العام
	لا	لا	نعم	لا	دفتر الجرد
	لا	لا	نعم	لا	سجل الاصول الثابتة
	لا	لا	نعم	لا	دفتر الصندوق
	لا	لا	نعم	لا	دفتر البنك
	لا	لا	نعم	لا	سجل العهدة
	لا	لا	نعم	لا	سجل العضوية
	لا	لا	لا	نعم	سجل اجتماعات مجلس الادارة
	لا	لا	لا	نعم	سجل التبرعات العينية (خيرية)
	لا	لا	لا	نعم	سجل التبرعات النقدية (خيرية)
	لا	لا	لا	نعم	سند القبض (نقدي)
	لا	لا	لا	نعم	سند استلام (عيني)
	لا	لا	لا	نعم	سند الصرف
	لا	لا	لا	نعم	سند قيد يومية
	لا	لا	نعم	لا	كرت الصنف
	لا	لا	نعم	لا	اذن صرف عيني (اخراج)
	لا	لا	نعم	لا	اذن استلام عيني (ادخال)



3- الأصول

المبلغ	الأصول	٦
	الأصول المتداولة	٦١
2,316,873.0	نقدية وودائع في البنوك	٦١٦٠١
14,000.0	الذمم المدينة	٦١٤
	الأصول غير المتداولة	٦٢
26,500.0	الأصول غير الملموسة	٦٢٢
3,230,641.0	الأصول الثابتة	٦٢١
	أصول الأوقاف	٦٣



4- بيانات الإلتزامات و صافي الأصول

المبلغ	الإلتزامات و صافي الأصول	٦
	الالتزامات المتداولة	21
	الالتزامات غير المتداولة	22
7,550.0	مجمع استنفاد - الأصول غير الملموسة	22502
213,683.0	مجمع الإهلاك للأصول الثابتة	22501
	صافي الأصول	23
21,483.0	صافي أصول الأوقاف	23103
1,728,559.0	صافي الأصول غير المقيدة	23101
2,750,337.0	صافي الأصول المقيدة	23102



5- مصاريف الزكاة

المبلغ	البيان
411,292.0	رصيد الزكاة أول الفترة
527,718.0	الزكوات المحصلة خلال الفترة
939010.0	رصيد بند الزكاة خلال الفترة
	مصروفات الزكاة
278,300.0	[42101] مصاريف الزكاة
278300.0	إجمالي المنصرف
660,710.0	رصيد الزكاة أحر الفترة



6- تقرير التبرعات و الإيرادات

البيان	التبرعات	الإيرادات	الإجمالي
[31105] تبرعات وهبات مقيدة - المنح الحكومي	70,000.0	0	70,000.0
[31102] تبرعات وهبات مقيدة - نقدية	72,046.0	0	72,046.0
[31106] إيرادات مقيدة	0	2,750.0	2,750.0
[31101] زكاة	0	527,718.0	527,718.0
[311] إيرادات وتبرعات مقيدة	142,046.0	530,468.0	672,514.0
[31205] إيرادات غير مقيدة	0	1,448,168.0	1,448,168.0
[31205001] الاشتراكات	0	0.0	0.0
[31205007] إيرادات تأجير	0	6,000.0	6,000.0
[312] إيرادات وتبرعات غير مقيدة	0.0	1,454,168.0	1,454,168.0
[313] إيرادات وتبرعات اوقاف	0.0	0.0	0.0
[314] إيرادات التحويلات واعادة التصنيف	0.0	0.0	0.0



7- تقرير المصروفات (التصنيف الوظيفي للمصروفات)

رقم الحساب	الحساب	المبلغ	المصاريف الإدارية و مصاريف الحكومة	مصاريف البرامج و الأنشطة	المصاريف الإدارية المحملة على النشاط	مصاريف الأوقاف	مصاريف مراكز جمع الأموال
41	المصاريف العمومية والإدارية	541,905.0	541,905.0	0.0	0.0	0.0	0.0
411	تكاليف العاملين / الموظفين	541,905.0	541,905.0	0.0	0.0	0.0	0.0
42	مصاريف البرامج و الأنشطة	818,376.0	0.0	818,376.0	0.0	0.0	0.0
421	مصاريف برامج و أنشطة مقيدة	437,676.0	0.0	437,676.0	0.0	0.0	0.0
42102	مصاريف برامج و أنشطة نقدية مقيدة	380,700.0	0.0	380,700.0	0.0	0.0	0.0
43	مصاريف وتوزيعات عوائد الأوقاف	0.0	0.0	0.0	0.0	0.0	0.0



8- تقرير أرصدة البرامج و الأنشطة (صافي الأصول المقيدة)

مصاريف أرصدة البرامج و الأنشطة

المبلغ	الحساب
--------	--------

إيرادات أرصدة البرامج و الأنشطة

المبلغ	الحساب
--------	--------



9- ملاحظات المراجع القانوني

نص الملاحظة	نوع الملاحظة	هل سبق تكرار الملاحظة ؟	التوصيات
-------------	--------------	-------------------------	----------

24/04/2022
الساعة 11:00

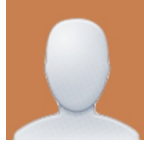
*** نهاية التقرير ***



تقرير الأفضاح المالي
التقرير الربعي الأول
جمعية البر الخيرية بمركز الفرشة بمنطقة عسير

اعداد و اشراف

خالد الرويس مستشارون ومحاسبون قانونيون





سعادة وكيل المركز الوطني لتنمية القطاع غير الربحي حفظه الله

السلام عليكم ورحمة الله وبركاته

يسرنا أن نرفق لسعادتكم التقرير الربعي الأول من عام 2021 لجمعية جمعية البر الخيرية بمركز الفرشة

بمنطقة عسير والتي تمت زيارتهم و ذلك في مقر الجمعية الكائن في المدينة .

و تقبلوا فائق التقدير و الإحترام.

خالد الرويس مستشارون ومحاسبون قانونيون

24/04/2022

الساعة 10:59



الفهرس:

- 1- البيانات الأساسية للجمعية
- 2- السجلات و المستندات
- 3- الأصول
- 4- بيانات الإلتزامات و صافي الأصول
- 5- مصاريف الزكاة
- 6- تقرير التبرعات و الإيرادات
- 7- تقرير المصروفات (التصنيف الوظيفي للمصروفات)
- 8- تقرير أرصدة البرامج و الأنشطة (صافي الأصول المقيدة)
- 9- ملاحظات المراجع القانوني



1- البيانات الأساسية للجمعية

إسم الجمعية : جمعية البر الخيرية بمركز الفرشة بمنطقة عسير

صافي الاصول : 4500379

رقم التسجيل : 637

تاريخ التأسيس :

العنوان : , المملكة العربية السعودية

الهاتف :

الإيميل : br637@hotmail.com

جوال المسؤول المالي : 0564849190

الرمز البريدي :



2- السجلات و المستندات

الملاحظات	نظام تخطيط الموارد	نموذج إكسل	منتظم	يدوي	البيان
	لا	لا	نعم	لا	دفتر اليومية
	لا	لا	نعم	لا	دفتر الاستاذ العام
	لا	لا	نعم	لا	دفتر الجرد
	لا	لا	نعم	لا	سجل الاصول الثابتة
	لا	لا	نعم	لا	دفتر الصندوق
	لا	لا	نعم	لا	دفتر البنك
	لا	لا	نعم	لا	سجل العهدة
	لا	لا	نعم	لا	سجل العضوية
	لا	لا	لا	نعم	سجل اجتماعات مجلس الادارة
	لا	لا	لا	نعم	سجل التبرعات العينية (خيرية)
	لا	لا	لا	نعم	سجل التبرعات النقدية (خيرية)
	لا	لا	لا	نعم	سند القبض (نقدي)
	لا	لا	لا	نعم	سند استلام (عيني)
	لا	لا	لا	نعم	سند الصرف
	لا	لا	لا	نعم	سند قيد يومية
	لا	لا	نعم	لا	كرت الصنف
	لا	لا	نعم	لا	اذن صرف عيني (اخراج)
	لا	لا	نعم	لا	اذن استلام عيني (ادخال)



3- الأصول

المبلغ	الأصول	٦
	الأصول المتداولة	١١
1,660,322.0	نقدية وودائع في البنوك	١١١٠١
14,000.0	الذمم المدينة	١١٤
	الأصول غير المتداولة	١٢
26,500.0	الأصول غير الملموسة	١٢٢
323,064.0	الأصول الثابتة	١٢١
	أصول الأوقاف	١٣



4- بيانات الإلتزامات و صافي الأصول

المبلغ	الإلتزامات و صافي الأصول	٦
	الالتزامات المتداولة	21
	الالتزامات غير المتداولة	22
213,683.0	مجمعات الإهلاك والاستنفاد	225
7,550.0	مجمع استنفاد - الأصول غير الملموسة	22502
	صافي الأصول	23
1,728,559.0	صافي الأصول غير المقيدة	23101
2,750,337.0	صافي الأصول المقيدة	23102
21,483.0	صافي أصول الأوقاف	23103



5- مصاريف الزكاة

المبلغ	البيان
411,292.0	رصيد الزكاة أول الفترة
155,309.0	الزكوات المحصلة خلال الفترة
566601.0	رصيد بند الزكاة خلال الفترة
	مصروفات الزكاة
4,000.0	[42101] مصاريف الزكاة
4000.0	إجمالي المنصرف
562,601.0	رصيد الزكاة أحر الفترة



6- تقرير التبرعات و الإيرادات

البيان	التبرعات	الإيرادات	الإجمالي
[31105] تبرعات وهبات مقيدة - المنح الحكومي	70,000.0	0	70,000.0
[31102] تبرعات وهبات مقيدة - نقدية	22,141.0	0	22,141.0
[31106] إيرادات مقيدة	0	800.0	800.0
[31101] زكاة	155,309.0	0	155,309.0
[311] إيرادات وتبرعات مقيدة	247,450.0	800.0	248,250.0
[31205] إيرادات غير مقيدة	0	288,276.0	288,276.0
[31205007] إيرادات تأجير	0	6,000.0	6,000.0
[312] إيرادات وتبرعات غير مقيدة	0.0	294,276.0	294,276.0
[313] إيرادات وتبرعات اوقاف	0.0	0.0	0.0
[314] إيرادات التحويلات واعادة التصنيف	0.0	0.0	0.0



7- تقرير المصروفات (التصنيف الوظيفي للمصروفات)

رقم الحساب	الحساب	المبلغ	المصاريف الإدارية و مصاريف الحكومة	مصاريف البرامج و الأنشطة	المصاريف الإدارية المحملة على النشاط	مصاريف الأوقاف	مصاريف مراكز جمع الأموال
41	المصاريف العمومية والإدارية	176,635.0	176,635.0	0.0	0.0	0.0	0.0
411	تكاليف العاملين / الموظفين	176,635.0	176,635.0	0.0	0.0	0.0	0.0
42	مصاريف البرامج و الأنشطة	152,042.0	0.0	152,042.0	0.0	0.0	0.0
421	مصاريف برامج و أنشطة مفيدة	152,042.0	0.0	152,042.0	0.0	0.0	0.0
43	مصاريف وتوزيعات عوائد الأوقاف	0.0	0.0	0.0	0.0	0.0	0.0



8- تقرير أرصدة البرامج و الأنشطة (صافي الأصول المقيدة)

مصاريف أرصدة البرامج و الأنشطة

المبلغ	الحساب
--------	--------

إيرادات أرصدة البرامج و الأنشطة

المبلغ	الحساب
--------	--------



9- ملاحظات المراجع القانوني

نص الملاحظة	نوع الملاحظة	هل سبق تكرار الملاحظة ؟	التوصيات
-------------	--------------	-------------------------	----------

24/04/2022
الساعة 10:59

*** نهاية التقرير ***